

FRÖBEL
Kompetenz für Kinder

18.11.2022 pfv - DIALOGVERANSTALTUNG

Was der Träger tun kann - Praxisbeispiele

www.froebel-gruppe.de



Fröbel stellt sich vor	Seite 03
Image der Branche	Seite 05
Personalentwicklung bei FRÖBEL – Fach- und Führungskarrieren	Seite 07
Personalentwicklung bei FRÖBEL – Fort- und Weiterbildung	Seite 12
Nach innen und außen strahlen	Seite 14
Recruiting Kampagne #mitKinderaugen	Seite 15

FRÖBEL- Standorte

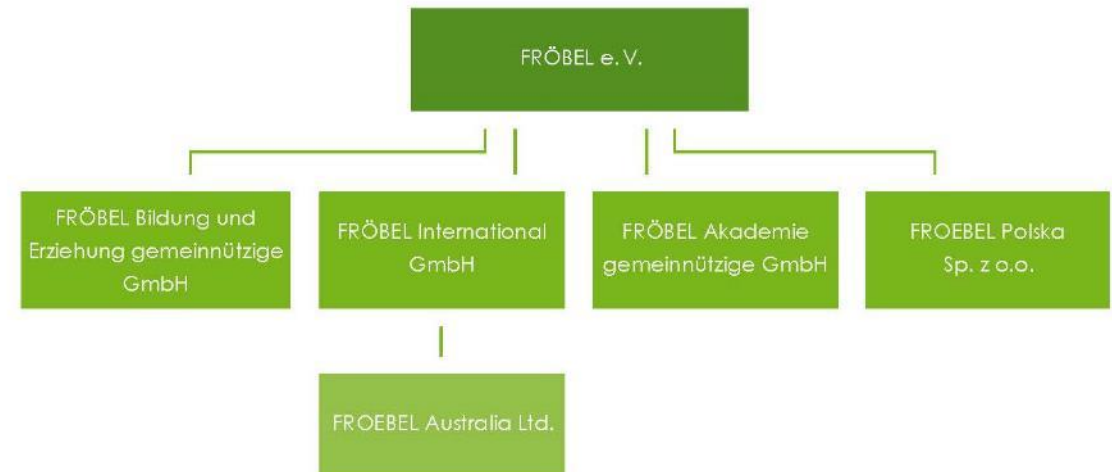
Deutschland 207

International 6



Struktur und Organigramm

- FRÖBEL ist Deutschlands größter überregionaler freigemeinnütziger Träger von Kindertageseinrichtungen mit ca. 207 Krippen, Kindergärten und Horten.
- FRÖBEL setzt sich zusammen aus dem FRÖBEL e.V., der FRÖBEL Bildung und Erziehung gGmbH, der FRÖBEL Akademie gGmbH sowie der FRÖBEL International GmbH.

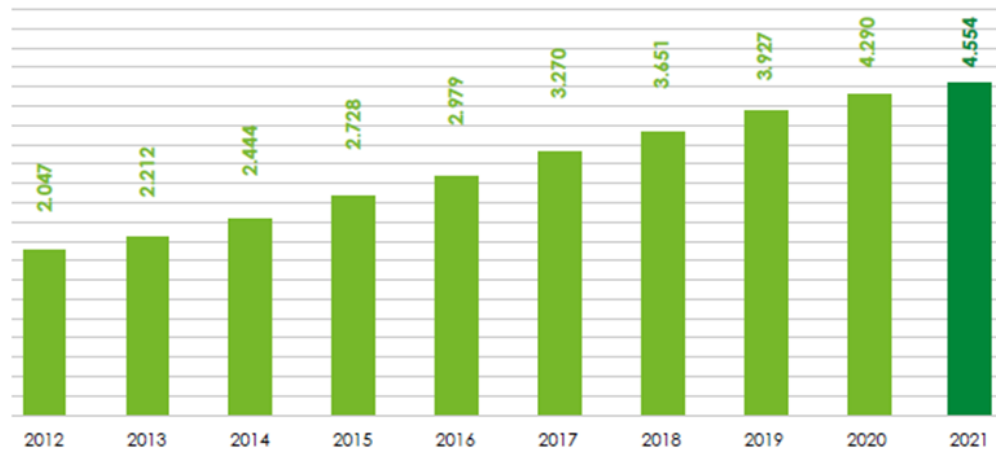


Anzahl der Betreuungsplätze 2012–2021*



* Deutschland

Anzahl der Beschäftigten 2012–2021*



* Deutschland



Personalstruktur* 2021

Gesamtzahl Beschäftigte

4.554

38 Jahre Durchschnittsalter

Pädagogische Fachkräfte

3.768

Davon:
 742 Fachkräfte mit akademischer Ausbildung
 223 Leitungskräfte
 263 Koordinatorinnen/Koordinatoren
 229 Multiplikatorinnen/Multiplikatoren
 164 bilingual arbeitende Fach- und Ergänzungskräfte

Küche, Hauswirtschaft, Technik

526

244 Küchenkräfte (gesamt)
 110 Köchinnen und Köche
 114 Wirtschaftskräfte
 106 Hausmeisterinnen und Hausmeister
 58 Reinigungskräfte

Verwaltung

257

Anteil Männer unter den Beschäftigten

14,1%



bundesweit 8,2%**

In Beschäftigungsverbot, Elternzeit, Mutterschutz

352 gesamt



Herkunftsländer

89 Top Ten

Deutschland 4.086	Großbritannien 24
Italien 43	Syrien 23
Polen 38	Griechenland 22
Türkei 35	Kroatien 18
Spanien 25	USA 18

* Deutschland, Stichtag 31.12.2021,

** Statista, Stichtag 01.03.2021 (bezieht sich auf pädagogisches, Leitungs- und Verwaltungspersonal in der frühen Bildung)

commitment

Identifikation

Hingabe und Berufung

Typische Zitate zum Image der Berufsfelder aus Fokusgruppen zur Illustration*

„Das ist einfach so spannend zu sehen, wie Kinder immer mehr entdecken und dann lernen damit umzugehen. Das ist schön mit anzusehen, wie sie dann quasi erwachsen werden und den Kindern beizubringen, dass sie das Beste aus sich machen können später.“

(w, 18 Jahre, Berufsinteressierte)

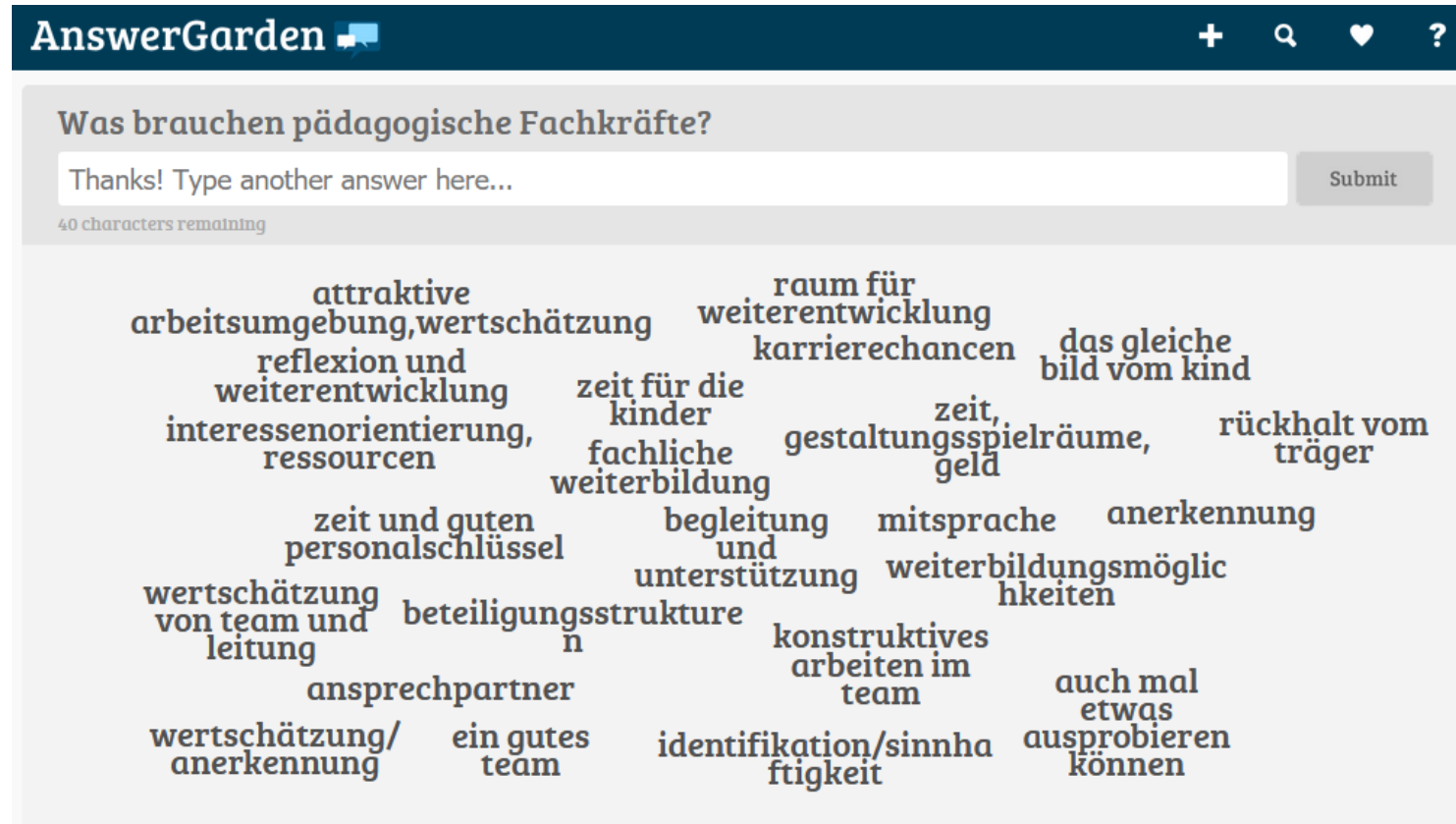
„Verantwortung ist sicherlich eine Herausforderung, an der man selber wächst, wo man selbst mit einem guten Gefühl aufsteht, sich selbst zu sagen, man wird gebraucht, man ist wichtig. (...) Herausforderung ist eine ganz tolle Sache [...] Nur so kann ich mich auch selbst verwirklichen.“

(w, 24 Jahre, Berufseinsteigerin)

* Sinus Jugendbefragung: Kindertagesbetreuung – attraktiver Beruf?

Fragestellung

Was braucht es alles, damit sich pädagogische Fachkräfte angesprochen fühlen und motiviert Ihrer Arbeit nachgehen können?



Antworten der Teilnehmer am nifbe-Fachtag „Zwischen Akademisierung und Schnellbesohlung“ am 30.09.2020

Personalentwicklung bei FRÖBEL – Fach- und Führungskarrieren

Seite 7

Nur im Team können wir nachhaltig Veränderungen bewirken...

LEITUNG

KOORDINATOREN

MULTIPLIKATOREN



Stärken entdecken und Selbstwirksamkeit erfahren

Interessen und Ideen verwirklichen

Perspektiven wechseln und Unterschiedlichkeit schätzen

Werte und Haltung entwickeln

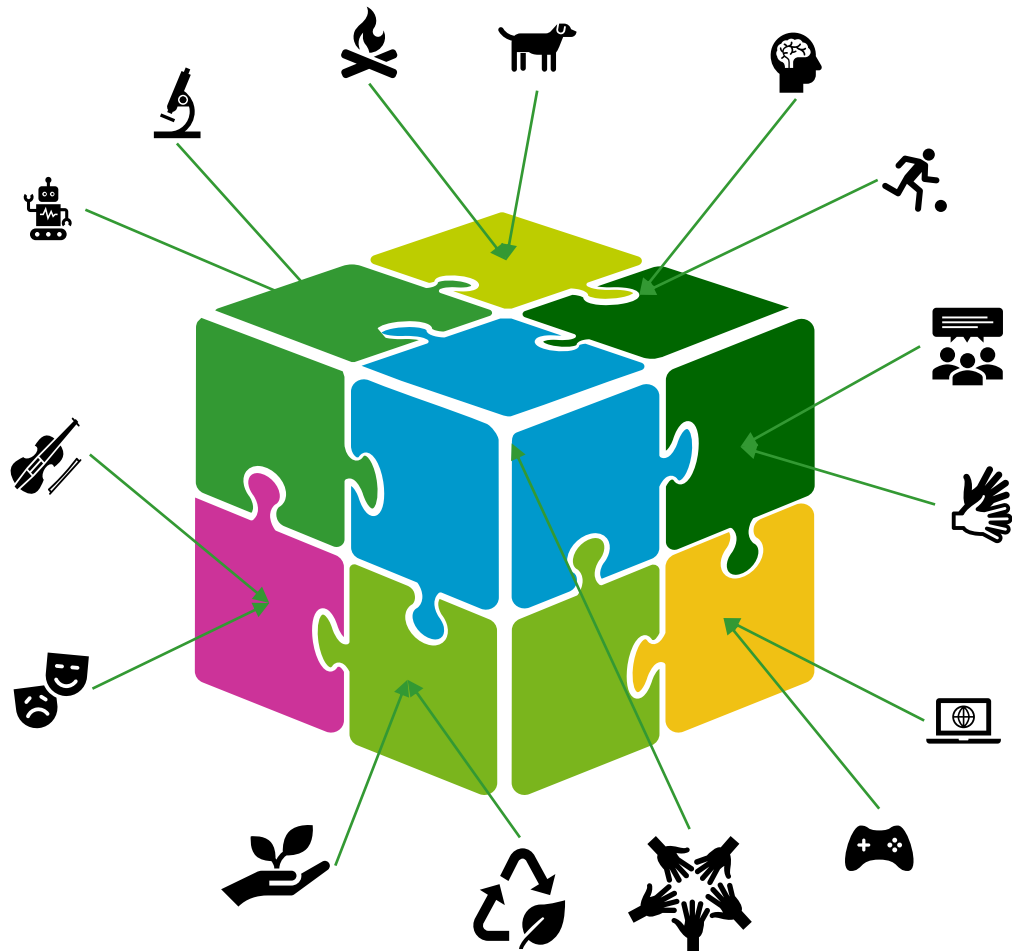
Beteiligung, Partizipation - Lösungen gemeinsam aushandeln und etwas verändern

Entfaltung der eigenen Persönlichkeit

Dinge bewegen

Raum geben

Wunder finden



Schwerpunkt von Multiplikatorinnen und Multiplikatoren

Die unterschiedlichen Sparten stellen nur eine übergeordnete Kategorie dar, im Vordergrund steht die Idee oder ein besonderes Projekt, welches in Bezug zu der Einrichtung steht.

- Kulturelle Bildung
- MINT
- NATUR
- Gesundheit (vorher Mahlzeiten und Ernährung / Bewegung)
- Sprache
- Digitalisierung (vorher Medienpädagogik)
- Kinderschutz
- Nachhaltigkeit (BNE)
- Diversität & Inklusion
- Praxismentor

Multiplikator*in



Aufbau einer Qualifizierung am Beispiel der Multiplikatorinnen und Multiplikatoren



Aufbau der Qualifizierung

1. PEG und Erarbeitung der Praxisaufgabe	
2. Schwerpunktmodul	32 UE
▲ Schwerpunktrelevante Fortbildung 1	xx UE
▲ Schwerpunktrelevante Fortbildung 2	xx UE
3. Basismodul und Vorbereitung Praxisaufgabe	48 UE
▲ Seminar: Meine Rolle als Multiplikator*in Teil I	16 UE
▲ Workshop: Präsentation und Vermittlung	16 UE
▲ Seminar: Meine Rolle als Multiplikator*in in der Team- und Einrichtungsentwicklung Teil II	16 UE
4. Ausbau des Schwerpunktthemas durch Praxisaufgabe	72 UE
▲ Recherche und Dokumentation zum Thema	16 UE
▲ Umsetzung der Praxisaufgabe in der Einrichtung	32 UE
▲ Transfer ins Team (Nachhaltigkeit und Wirksamkeit)	24 UE
5. Abschluss der Qualifizierung	8 UE
▲ PEG / Abschlussgespräch	
▲ Präsentation der Praxisaufgabe	
Insgesamt	160 UE

Arten von Koordinatorinnen und Koordinatoren

- Der/Die Koordinatorin/Koordinator für **Teamorganisation** ist verantwortlich für die Planung, Steuerung und Controlling der Personalressourcen, dies beinhaltet auch das Onboarding, die Unterstützung bei Auswahl- und Einstellungsverfahren, sowie die Koordination der Einarbeitung neuer Mitarbeitenden.
- Der/Die Koordinatorin/Koordinator für **Netzwerkarbeit** koordiniert die Mitwirkung von Eltern und Familienmitglieder*innen sowie das Engagement von externen Ehrenamtlichen. Der Koordinator oder die Koordinatorin ist für die Vernetzung der Arbeit der Einrichtung mit Partner*innen im Sozialraum zuständig.
- Der/Die Koordinatorin/Koordinator für **Qualitätsentwicklung** steuert die kontinuierliche Entwicklung der pädagogischen Qualität in der Einrichtung mithilfe des Nationalen Kriterienkatalogs und den dazugehörigen Qualitätsentwicklungsprozessen.

Koordinator*in



Was soll sich ändern? Was versprechen wir uns?

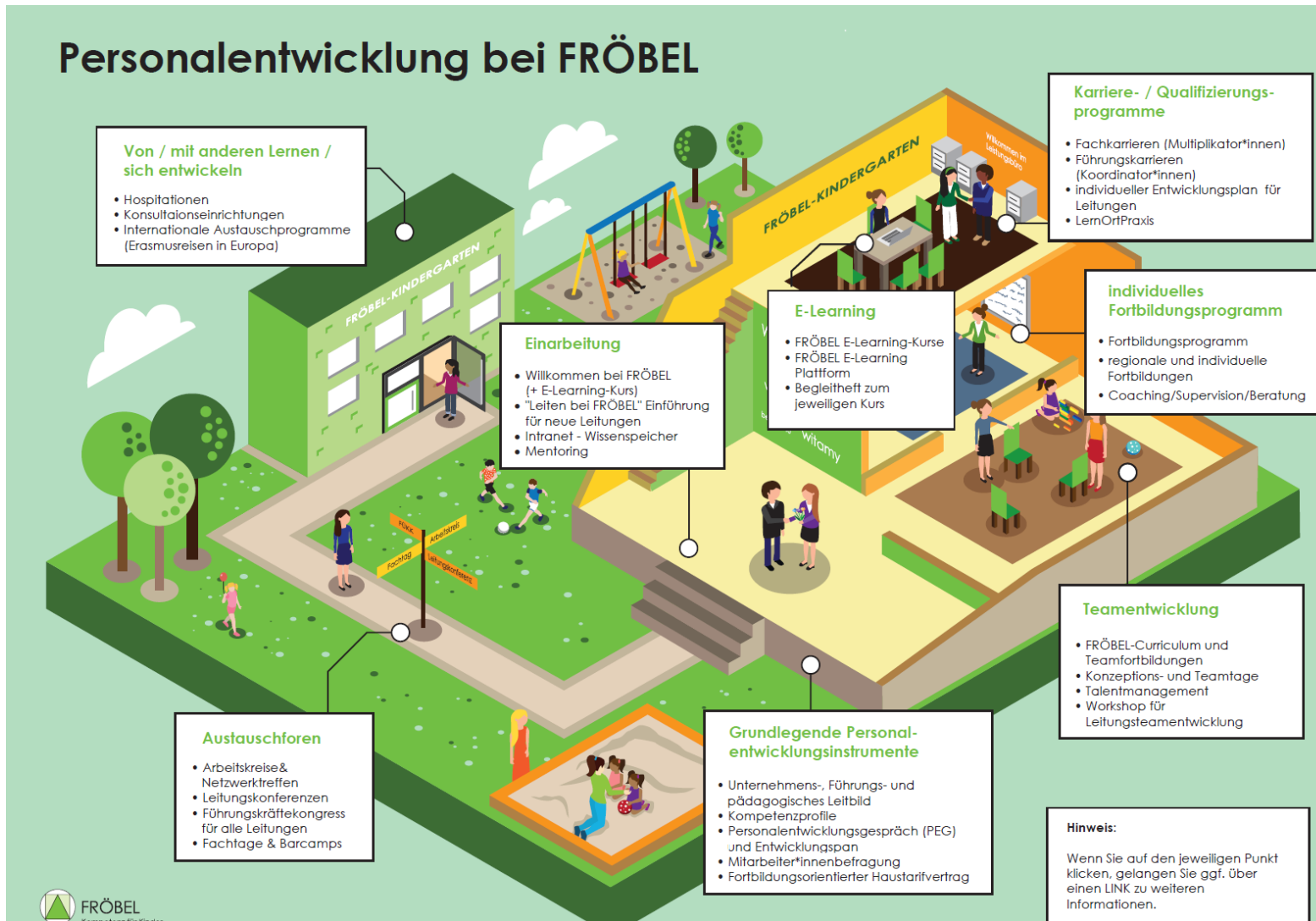
- Leitung stärker einbeziehen bei der Konzeption bzw. bei der Umsetzung
- Mehr Raum für individuelle Themen und einrichtungsspezifische Ausrichtungen
- Fachliche Fortbildung wird nicht vorgegeben (Eigenrecherche) und mehr Zeit für die Einrichtung (Praxisaufgabe)
- Größeren Fokus auf die Zeit nach der Qualifizierung – was passiert danach, wie bringe ich mein Thema zum fliegen (Transfer, Netzwerk, Nachhaltigkeit und Wirksamkeit)
- Eigenverantwortung und Selbstwirksamkeit stärken, Transparenz erhöhen

Strategie: Wir schaffen für unsere Fachkräfte attraktive Karrierewege, damit diese in Ihren Einrichtungen mit einem jeweiligen Schwerpunkt sinnstiftende Wirkung entfalten können.

Welche Fragen bzw. Rückmeldungen haben Sie zu den Fach- und Führungskarrieren?



Personalentwicklung bei FRÖBEL



Die Abteilung PE & F besteht aus den Bereichen

- Fachkräfteentwicklung,
- Führungskräfteentwicklung
- und Fort- und Weiterbildung.

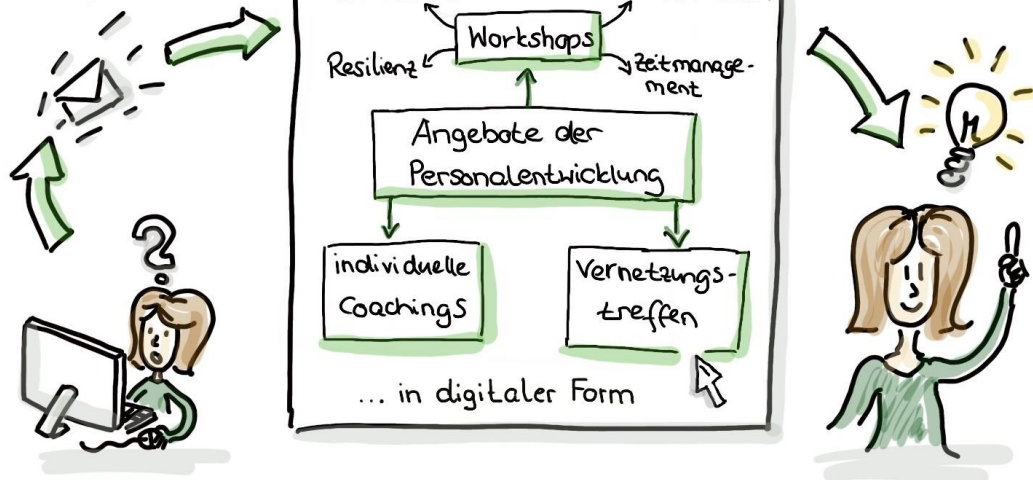
Link zum [Karrierekompass](#)

Link zum [Fortbildungskalender](#)

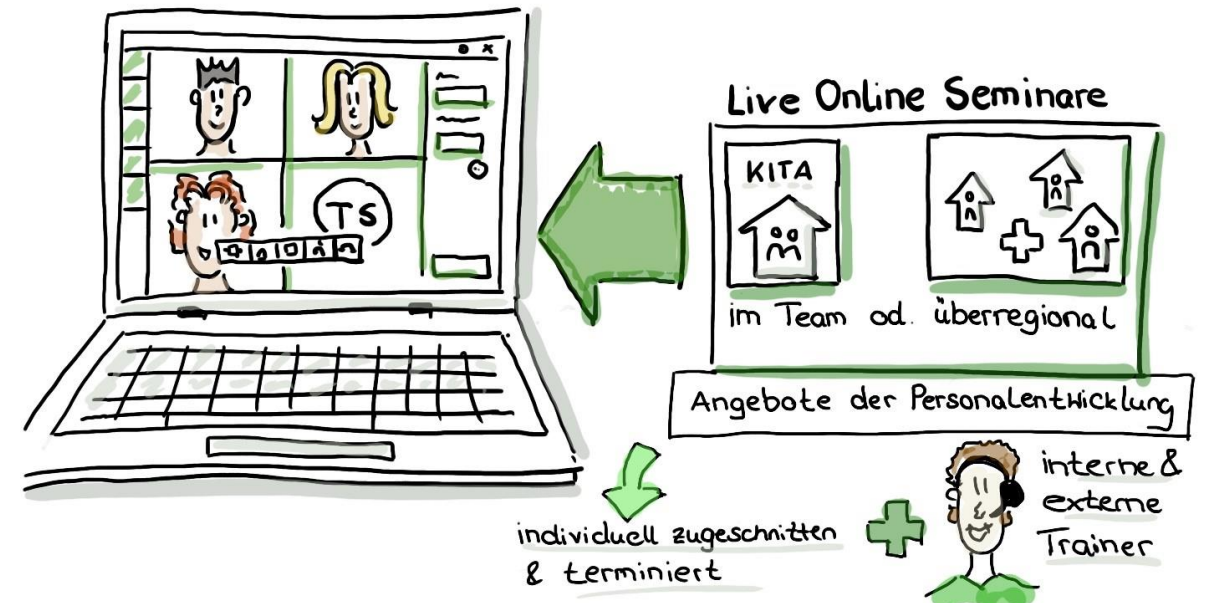
Wie gestalten wir Fortbildung?

- Breites und vielfältiges Fortbildungsangebot
- Unterschiedliche Formate von Präsenz bis Online
- Vernetzung und Austausch fördern

Für Sie als Leitungen ...



Für Sie als Mitarbeiter & Mitarbeiterinnen ...



Strategie: Wir schaffen eine Lernkultur in der sich Mitarbeitende selbstbestimmt und selbstverantwortlich entwickeln können und dadurch die Einrichtungen durch ihre persönliche und fachliche Entwicklung bereichern.

Unternehmenskommunikation

- Ansprechendes Jahressmotto „Wunder finden“ oder „Die Welt gehört in Kinderhände“
- Jahresbericht - welche Projekte und Ideen konnten verwirklicht werden, was ist alles passiert
- Pädagogische Themen greifbar machen:

<https://www.froebel-gruppe.de/digitale-medien/>

<https://www.paedagogikblog.de/>

<https://www.kita-fachtexte.de>

Strategie: FRÖBEL betreibt wirksame Lobbyarbeit für die eigenen Mitarbeitenden, die Anliegen der frühkindlichen Bildung und die Schaffung bestmöglicher Rahmenbedingungen.





Sehen Sie die Welt #mitKinderaugen? Dann arbeiten Sie mit uns gemeinsam für beste Bildung, Erziehung und Betreuung der Kinder.

Jobs in Ihrer Nähe: <https://www.froebel-gruppe.de/mitkinderaugen>.

Basiskonzept & Story

„**Die Welt mit Kinderaugen sehen**“ als zentrale Botschaft der Kampagne

- ✓ passend zum FRÖBEL-Leitbild
- ✓ kombinierbar – emotional und fachlich
- ✓ flexibel für Zielgruppen - Azubis, Berufseinsteiger*innen, Berufserfahrene & Führungskräfte

Wir suchen Menschen, die die Welt mit Kinderaugen sehen und bieten als Arbeitgeber*in die dazu passenden Rahmenbedingungen, Gestaltungsspielräume und Entwicklungsmöglichkeiten.

Ziel

Wirksame Aufmerksamkeit für die Arbeitgebermarke FRÖBEL (Employer Branding) und zusätzliche Neueinstellungen (Recruiting) für unsere Kindertageseinrichtungen.



Produktion der Inhalte

Phase 1

- 8 **animierte Basismotive**, die sich #mitKinderaugen ändern
- **Landingpage** www.froebel-gruppe.de/mitkinderaugen
- **Werbemittel** für unsere Kindertageseinrichtungen

Phase 2

- **Kampagnen-Film**, der die Idee „mit Kinderaugen sehen“ ins reale Leben transportiert
- 5 **Testimonial-Filme**, in denen Mitarbeitenden über sich und die Arbeit erzählen, was das #mitKinderaugen zu tun hat und welche Rahmenbedingungen FRÖBEL dafür schafft.
- **Cultural-Fit-Tools**, mit dem sich Interessenten*innen testen können, ob Sie #mitKinderaugen sehen bzw. am Ende damit auch zu FRÖBEL passen. Oder auch nicht.





Bewerbung der Inhalte

Fokus Digital

- **Google SEA Kampagne** (Werbeanzeigen) mit Verlinkung auf die Landingpage und unsere Stellenangebote
- **Social Media Kampagne** (Werbeanzeigen) mit animierten Beiträgen, Video-Snippets und anderen Formaten zum Motto #mitKinderaugen
- Anpassung unserer Stellenangebote **auf externen Jobportalen**
- **Events**, z.B. Mitmachaktionen auf der didacta 2022

Monitoring und Steuerung

- Wöchentliche Kontrolle der Kennzahlen (Sichtbarkeit, Klicks, Bewerbungen)
- Regelmäßige Anpassung an die regionalen Personalsituationen

Kennzeichen	Stand 04.02.2022 KW 6	KW 7 (Dienstag - Mittwoch)	KW 8 (Dienstag - Mittwoch)	KW 9 (Dienstag - Mittwoch)
Landingpage - Anzahl der Besuche	1264	2065	1778	1673
Landingpage - Besuche über (Clicks)	102	96	95	91
Anzeigen	*In der Tabelle sind nur die Daten der letzten 7 Tage zu sehen.			
Social Media Anzeigen	Anzeige 1 - Animiertes Teaser	Anzeige 2 - Animierter Snippet	Anzeige 3 - Animiertes Teaser	Anzeige 4 - Animierter Uls
Facebook - Impressions	65.995	92.481	74.264	104.987
Facebook - Reichweite	42.022	52.479	45.991	53.530
Facebook - Klicks	927	599	947	781
Facebook - Conversion Rate	1,04 %	0,92 %	1,14 %	0,72 %
Facebook - Cost per Click (CPC)	0,15	0,16	0,16	0,20
Anzeigen	Kampagnenbudget 17.02.2022 - 17.02.2022 Budget: 1000000 €	Kampagnenbudget 17.02.2022 - 17.02.2022 Budget: 1000000 €	Kampagnenbudget 17.02.2022 - 17.02.2022 Budget: 1000000 €	Kampagnenbudget 17.02.2022 - 17.02.2022 Budget: 1000000 €
Instagram - Impressions	88.847	92.675	82.845	140.232
Instagram - Reichweite	62.888	51.540	57.084	75.190
Instagram - Klicks	344	338	390	390
Instagram - Conversion Rate	0,39 %	0,39 %	0,38 %	0,27 %
Instagram - Cost per Click (CPC)	1,30	1,11	1,17	0,50

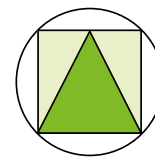


Ergebnisse

Die Ausspielung der Werbemaßnahmen wurden an die Personalbedarfe der unterschiedlichen Standorte angepasst.

- Über 2 Mio. Impressionen auf Social Media
- ca. 1,5 Mio. Impressionen auf Google
- über 3% Klick-/Conversion-Rate

Wir haben bis Ende Q2 **2.638 Bewerbungen** an den fokussierten Standorten erhalten und insgesamt rund **600 Mitarbeitenden** eingestellt.



FRÖBEL
Kompetenz für Kinder

**Vielen Dank für Ihre
Aufmerksamkeit.
Wir freuen uns von
Ihnen zu hören.**

FRÖBEL Bildung und Erziehung gemeinnützige GmbH
Alexanderstraße 9
10178 Berlin

Jakob Fritz

Tel.: 030 21235-321

Fax: 030 21235-220

E-Mail: jakob.fritz@froebel-gruppe.de

www.froebel-gruppe.de